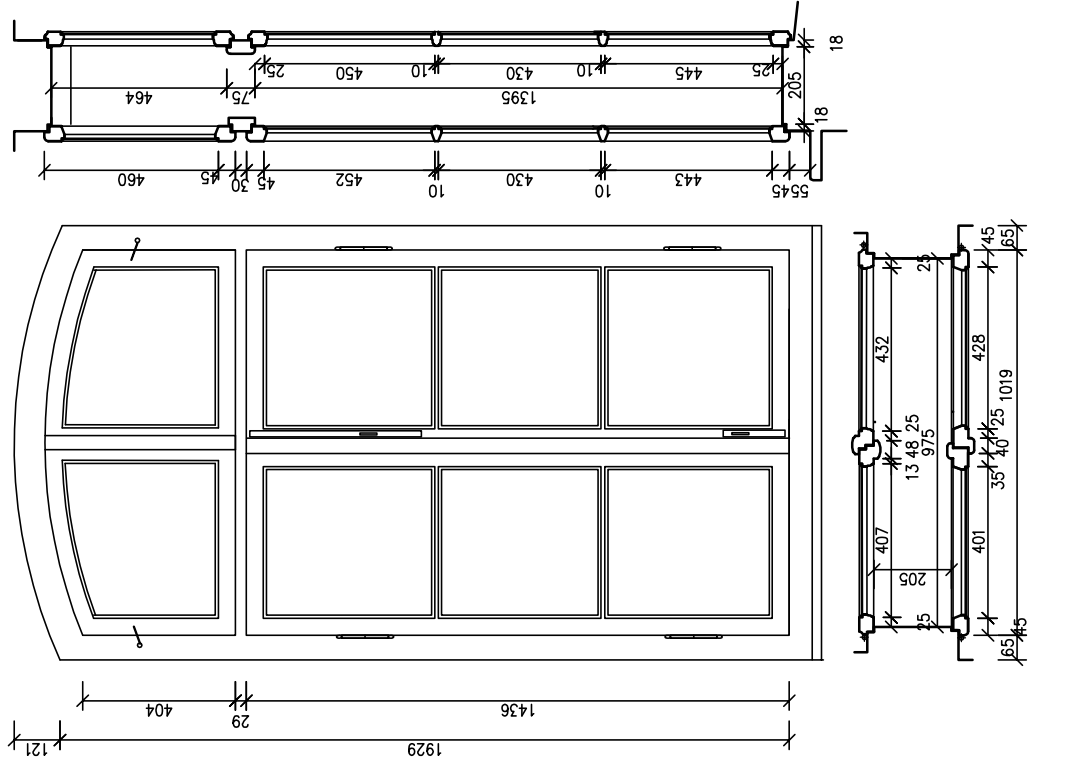
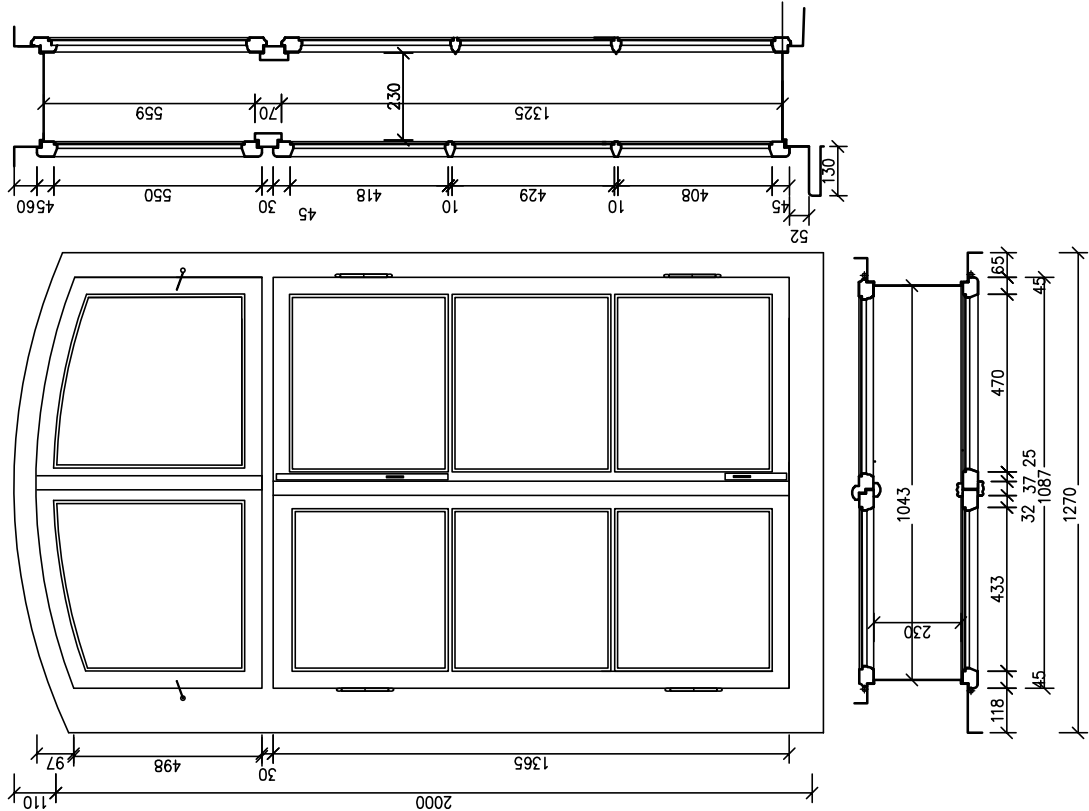


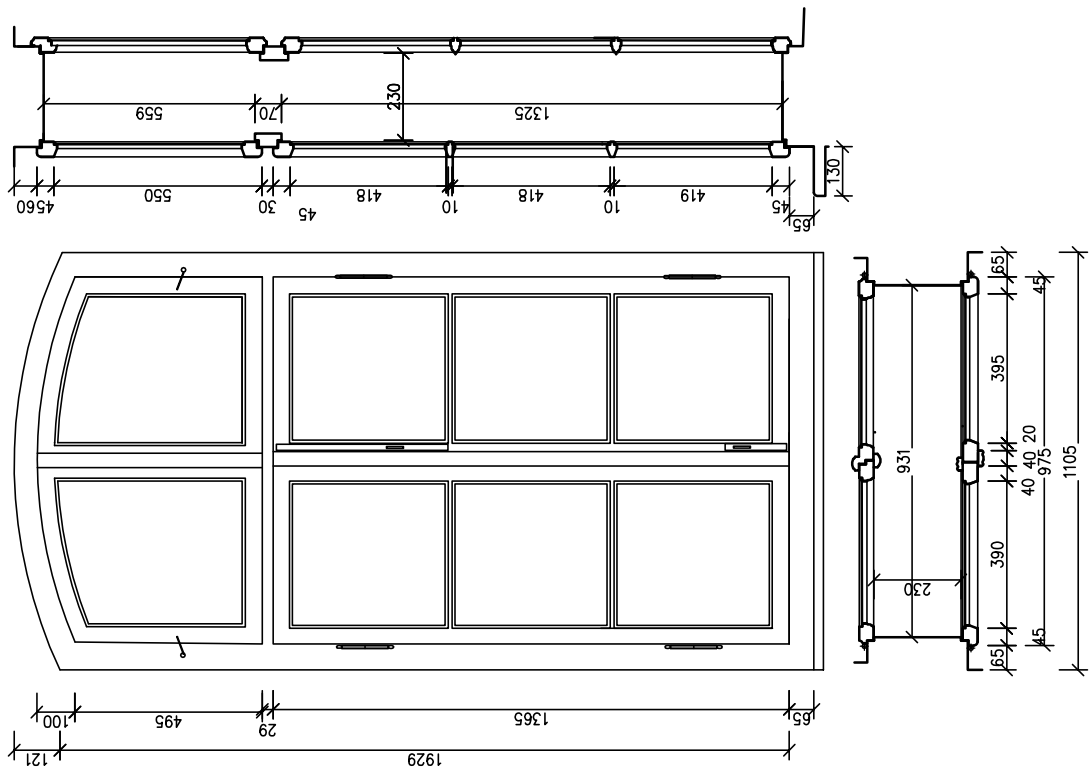
OKNO W POM. 2.08 (O2.10)



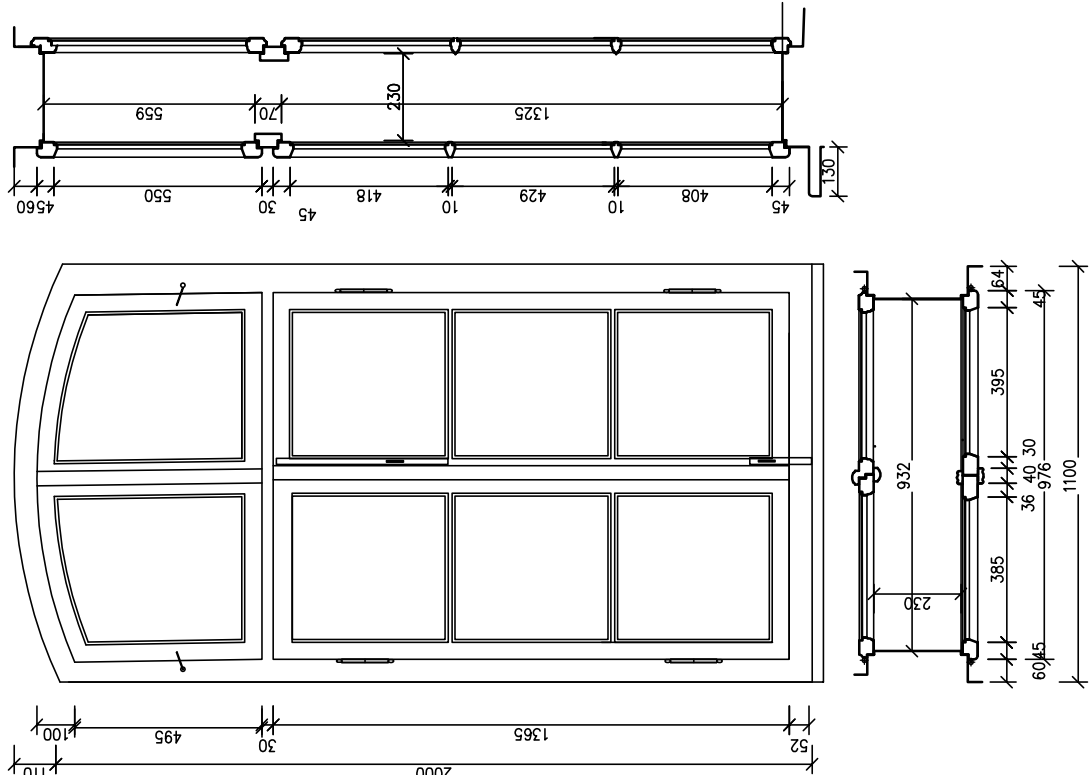
OKNO W POM. 2.02 (O2.15)



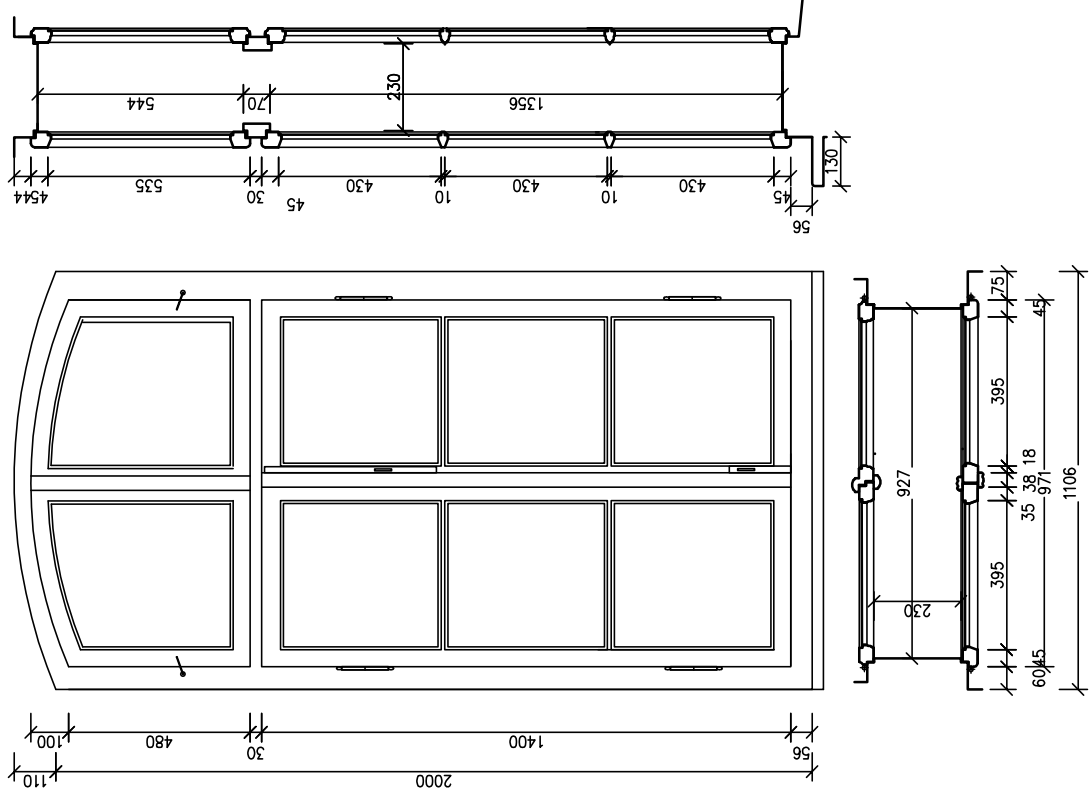
OKNO W POM. 2.02 (O2.16)



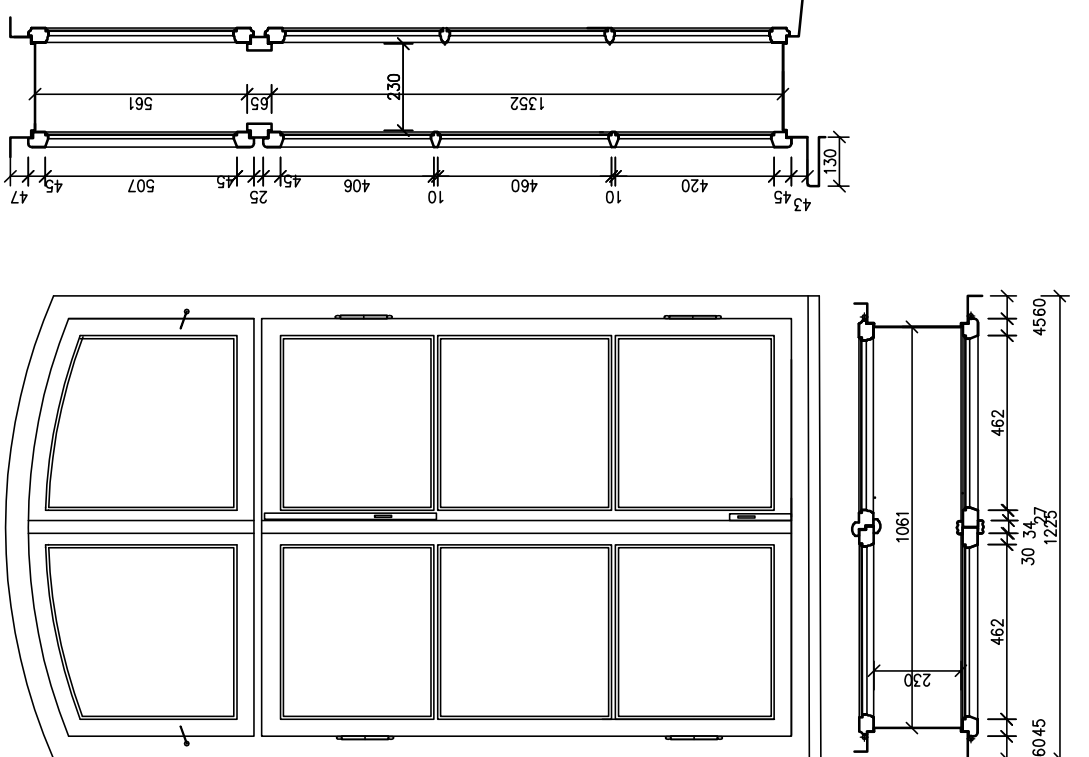
OKNO W POM. 2.02 (O2.17)



OKNO W POM. 2.02 (O2.18)

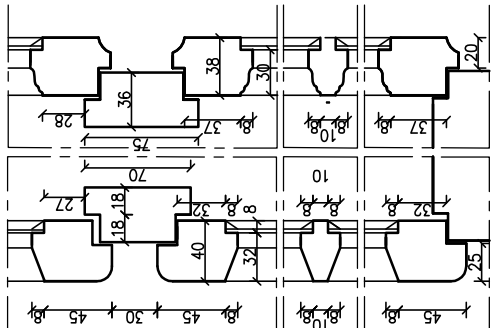


OKNO W POM. 2.02 (O2.19)

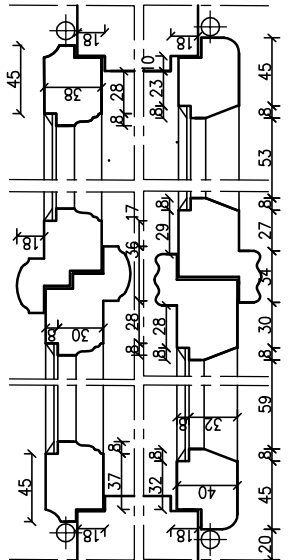


- OKNA W POM. 2.14 (O2.20, O2.21)
- OKNA W POM. 2.18 (O2.22, O2.23)
- OKNA W POM. 2.17 (O2.24, O2.25)

DETAL PRZEKROJU PION.
OKIEN SKALA 1:5



DETAL PRZEKROJU POZ. OKIEN SKALA 1:5



OKNA OŚCIEŻNICOWE POLSKIE – SKRZYDŁA ZEWNĘTRZNE OTW. NA ZEWNĄTRZ
W OŚCIEŻNICY DREWNIANEJ.
OŚCIEŻNICA DWUDZIELNA (OSOBNA DLA ZEWNĘTRZNEGO I WEWNĘTRZNEGO SKRZYDŁA).
PRZĘSTRZEŃ MIĘDZY OŚCIEŻNICAMI WYPEŁNIONA ZAPRAWĄ
GÓRĄ NASMĘTLE –ZAMOCOWANE NA PÓŁZAKRĘTKACH (BEZ ZAWIASÓW)
SKRZYDŁA DOLNE ZAMYKANE NA ZASUWKI

INWENTARYZACJA ARCHYTEKTONICZNO - KONSERWATORSKA PALACU DĄBSKICH W WOJNICZU I ZABYTKÓW W JEGO OTOCZENIU: KORDEGARDY I BUDYNKU GOSPODARCZEGO WRAZ Z WEWNĘTRZNYMI INSTALACJAMI: WODNO - KANALIZACYJNA, C.O., ELEKTRYCZNA, GAZOWA, WENTYLACYJNA NA DZ. NR EW. 1665/24 W WOJNICZU, PRZY UL. JAGIELLOŃSKIEJ	
wyk. mgr inż. arch. MAŁGORZATA BARAN upr. proj. w specjalności architektonicznej bez ograniczeń nr NOK 072002	BUDYNEK PALACU
2015.09	STOLARKA - OKNA PIĘTRA CZ.3
1:20, 1:5	P.29